



電離箱式サーベイメータ用
ACアダプタ プラグ

差込みタイプ

ロック式

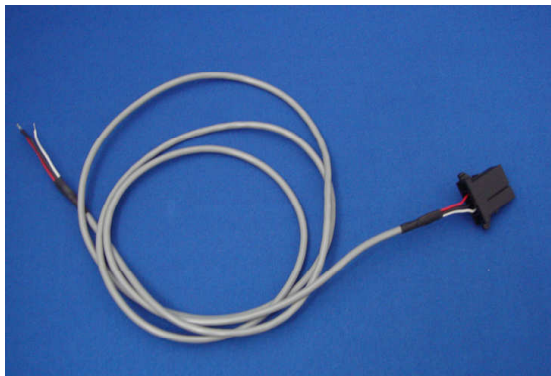
AE-133シリーズ用

概要

本プラグは、弊社電離箱式サーベイメータ AE-133シリーズに外部から駆動用の電源を供給する際に使用するものです。ロック式のため、測定中に外れる心配がありません。また、1方向のみ挿入可能なため、間違えて差し込む様な事はありません。

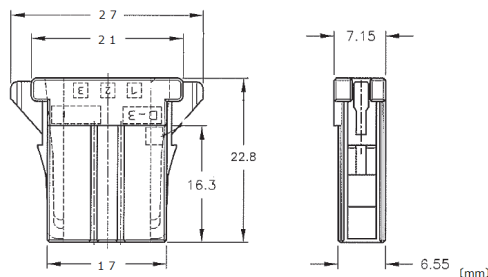
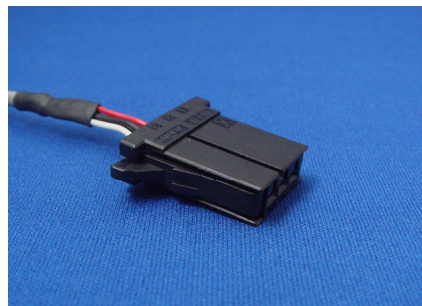
本プラグをご使用になる場合、サーベイメータ側に、専用のACアダプタジャック（オプション）が必要です。ケーブルは、約2mが標準で付属します。但し、任意の長さで制作可能です（オプション）。本プラグにバッテリー及び電源などは含まれておりません。

（メモ）弊社製ACアダプタD-133aをお使いの場合、本プラグはD-133aに標準で付属しており、別途ご購入頂く必要はございません。



仕様

端子数：3（+B、E、-B）端子
主要材質：ガラス入り熱可塑性ポリエステル樹脂（ケーブル含まず）
色：黒色



●品質向上のため、おことわりなしに仕様の一部を変更する場合があります



株式会社

APPLIED ENGINEERING INC.

応用技研

- 環境放射線測定器
- 医療用放射線測定器
- エレクトロニクス機器
- 微小電流測定器

URL: <http://www.o-yo-giken.co.jp> 〒204-0011 東京都清瀬市下清戸2-599 TEL0424-92-2734(代) FAX0424-92-7006

