



サーベイメータ用
ACアダプタ

D-133a

AE-133シリーズ用

AC100V対応

概要

本器は弊社製AE-133シリーズ電離箱式サーベイメータをAC電源で使用するためのACアダプタです。

サーベイメータに簡単に接続して使用出来ますので、サーベイメータをエリアモニタとして使用する事も簡単に出来ます。



仕様

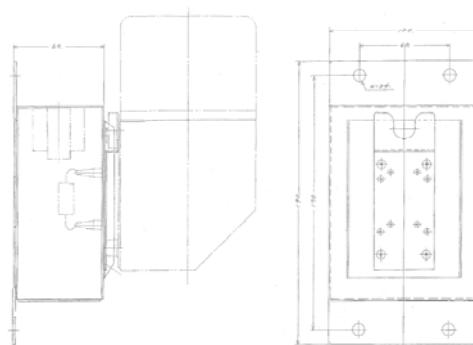
電源 AC100V±10% 50/60Hz
ヒューズ 1A
周囲条件 0～+50℃（温度）／80%以下（相対湿度）

出力 ±9V
ソケット 角形(3P)
電源コード 2m（標準）
接続コード 2m（標準）
外觀形状 W100×H60×D190(mm)／下図参照
重量 約1.0Kg



サーベイメータは含まれておりません。

*本器はサーベイメータの電池6F22×4個を代用するものです。
高圧用電池NC706（1個）は本器をサーベイメータにつないでも必要となります。
サーベイメータにACアダプタ口がないタイプはサーベイメータを弊社にて改造する必要があります。



D-133a外觀図（サーベイメータは含まれておりません）

●品質向上のため、おことわりなしに仕様の一部を変更する場合があります



株式会社

APPLIED ENGINEERING INC.

応用技研

- 環境放射線測定器
- 医療用放射線測定器
- エレクトロニクス機器
- 微小電流測定器